

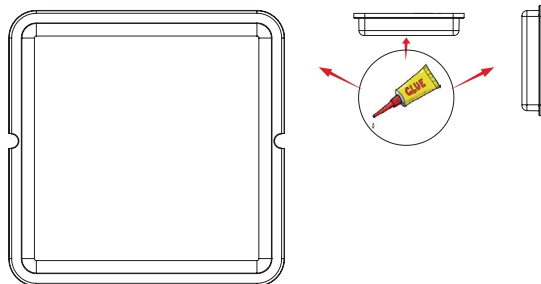
VENKOVNÍ SOLÁRNÍ LED osvětlení Terrace 1,5W

CZ - Návod pro instalaci solárního světla Terrace

Možnost 1:

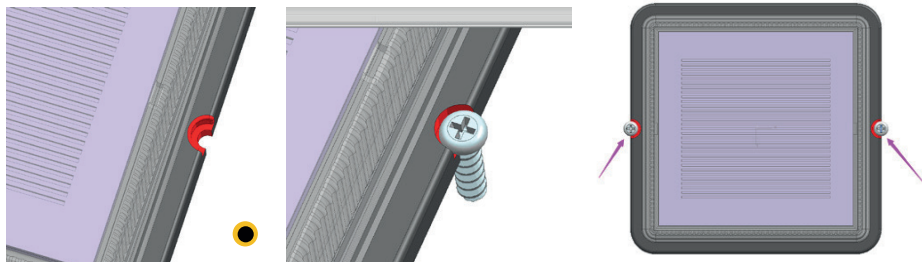
Jednoduchá instalace pomocí voděodolného těsnícího silikonového tmelu. Silikonový tmel není součástí dodávky.

1. Očistěte zem
2. Naneste vodotěsný silikonový tmel na spodní stranu lampy, asi 10g / 10ml
3. Přitiskněte lampu na zem a přidržte do zatuhnutí tmelu.



Možnost 2:

Instalace pomocí přiložených šroubků a hmoždinek.



Upozornění:

- 1) Doba nabíjení a výdrž svícení je přímo závislá na povětrnostních podmínkách, době vystavení přímému slunečnímu svitu a místu instalace.
- 2) Tento výrobek se snadno instaluje a nevyžaduje žádnou instalaci kabelů a další složité instalační postupy.
- 3) Tento výrobek má zabudovanou lithiovou baterii, není třeba ji vyměňovat. V případě nebezpečí uchovávejte mimo dosah ohně.

Výrobce a dovozce:

IMMAX, Pohoří 703, 742 85 Vřesina, EU | www.immax.cz | www.immax.eu



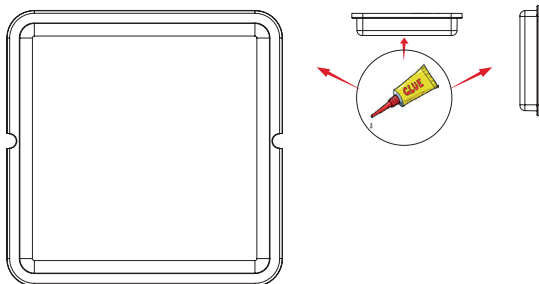
VENKOVNÍ SOLÁRNÍ LED osvětlení Terrace 1,5W

SK - Návod pre inštaláciu solárneho svetla Terrace

Možnosť 1:

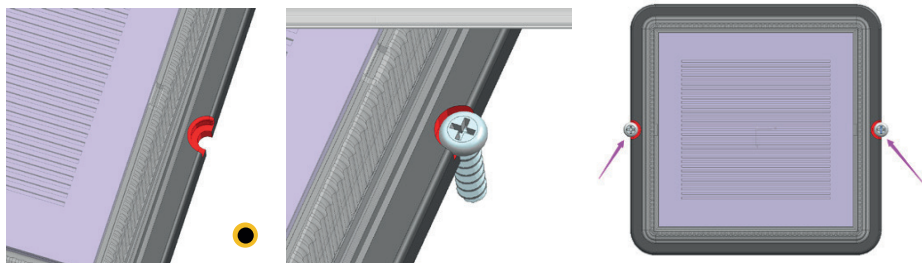
Jednoduchá inštalácia pomocou vodeodolného tesniaceho silikónového tmelu. Silikónový tmel nie je súčasťou dodávky.

1. Očistíte zem
2. Naneste vodotesný silikónový tmel na spodnú stranu lampy, asi 10g / 10ml
3. Pritlačíme lampu na zem a pridržte do zatuhnutia tmelu.



Možnosť 2:

Inštalácia pomocou priložených skrutiek a hmoždičiek.



Upozornenie:

- 1) Doba nabíjania a výdrž svietenia je priamo závislá na poveternostných podmienkach, dobe vystavenia priamemu slnečnému svitu a miestu inštalácie.
- 2) Tento výrobok sa ľahko inštaluje a nevyžaduje žiadnu inštaláciu káblov a ďalšie zložité inštaláčne postupy.
- 3) Tento výrobok má zabudovanú lítiovú batériu, nie je potrebné ju vymieňať. V prípade nebezpečenstva uchovávajte mimo dosahu ohňa.

Výrobca a dovozca:

IMMAX, Pohoří 703, 742 85 Vřesina, EU | www.immax.cz | www.immax.eu



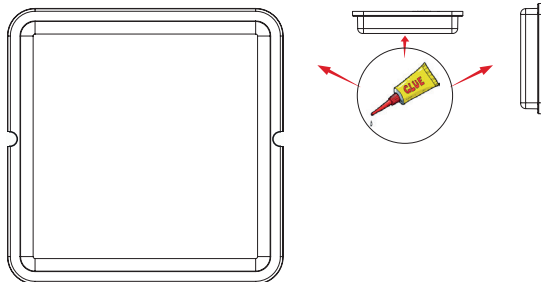
OUTDOOR SOLAR LED teraszvilágítás 1,5W

HU - Telepítési útmutató a terasz napelemes világításhoz

1. opció:

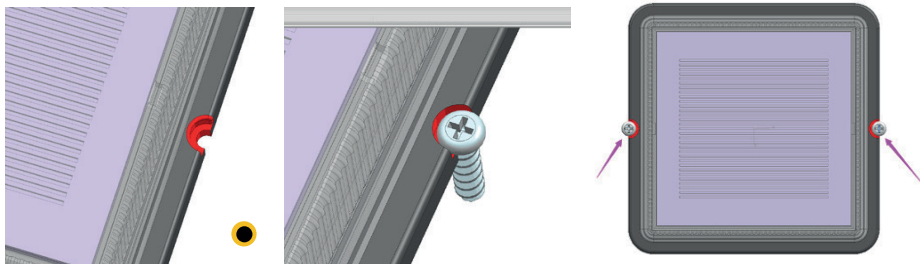
Vízálló szilikon tömítőanyaggal történő egyszerű telepítés. A szilikon tömítőanyag nem tartozék.

1. Tisztítsa meg a talajt
2. Vigyen fel vízálló szilikon tömítőanyagot a lámpa aljára, kb. 10g/10ml.
3. Nyomja a lámpát a talajhoz, és tartsa, amíg a tömítőanyag meg nem keményedik.



2. lehetőség:

Szerelje fel a mellékelt csavarok és dübelek segítségével.



Vigyázat!

- 1) A töltési idő és a fénykibocsátás közvetlenül függ az időjárási körülményektől, a közvetlen napfénynek való kitettség idejétől és a telepítés helyétől.
- 2) Ez a termék könnyen telepíthető, és nem igényel vezetékeezést vagy más bonyolult telepítési eljárást.
- 3) Ez a termék beépített lítium akkumulátorral rendelkezik, nem kell cserélni. Veszély esetén tartsa távol a tűztől.

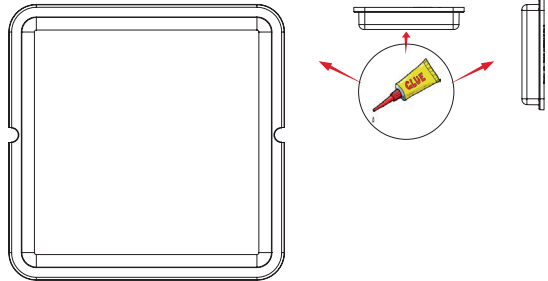
OUTDOOR SOLAR LED Terrace Lighting 1,5W

EN - Installation instructions for Terrace solar light

Option 1:

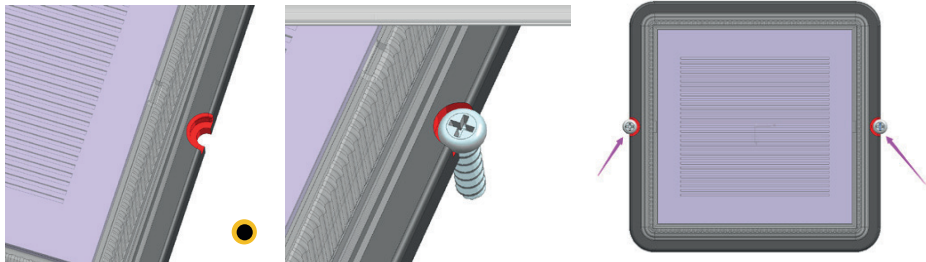
Easy installation using waterproof silicone sealant. The silicone sealant is not included.

1. Clean the ground
2. Apply waterproof silicone sealant to the underside of the lamp, about 10g/10ml
3. Press the lamp to the ground and hold until the sealant hardens.



Option 2:

Install using the supplied screws and dowels.



Caution:

- 1) Charging time and light output is directly dependent on weather conditions, time exposed to direct sunlight and installation location.
- 2) This product is easy to install and requires no wiring or other complicated installation procedures.
- 3) This product has a built-in lithium battery, no need to replace it. Keep away from fire in case of danger.